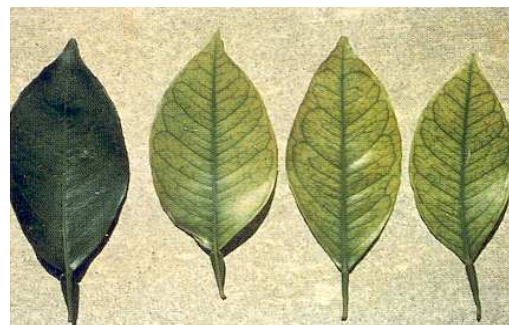


elfer Biofer

Corrector de la Clorosis Férrica Quelato de Hierro



elfer Biofer es un quelato de hierro fuerte y estable, ya que contiene 4,8 % del isómero de hierro orto-orto. Este representa más del 58,33% del hierro total que contiene el producto.



Beneficios:

- ⊙ Altamente estable en suelos calcáreos.
- ⊙ Alta concentración del isómero orto-orto.
- ⊙ Elevado aprovechamiento fisiológico.
- ⊙ Excelente disolución (micro granulado).
- ⊙ Larga persistente.
- ⊙ Modo de acción rápido y eficiente.



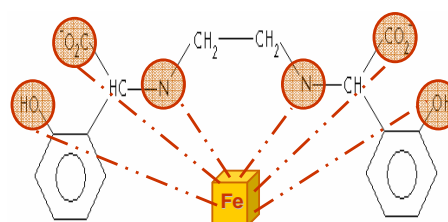
Isómero Orto-Orto:

En el isómero "orto", el Hierro forma las seis conexiones posibles, y por tanto dicho Fe está totalmente protegido, evitando cualquier interacción posible.

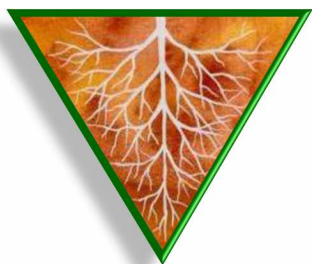
En consecuencia podemos concluir que la máxima protección y calidad la ofrece solamente el isómero "orto".

El contenido del isómero orto-orto proporciona a elfer Biofer una muy buena respuesta frente otros quelatos de hierro:

- ✚ Alta estabilidad para mantener el Fe protegido.
- ✚ Disponibilidad para la planta.
- ✚ Estabilidad para el efecto transporte.



El isómero orto-orto EDDHA es el más eficaz.



elfer Biofer

Corrector de la Clorosis Férrica Quelato de Hierro



Composición [% p/p]:

- (Fe) Hierro soluble en agua (Quelutado por EDDHA)6,00
- (Fe) orto-orto mínimo 4,80

Aplicación:

| Cultivo | Vivero | Planta Joven | En producción |
|---------------------|----------------------|---------------------|-------------------------|
| ▪ Cítricos | 7-15 g/planta | 15-30 g/árbol | 75-200 g/árbol |
| ▪ Frutales..... | 10-25 g/planta | 15-30 g/árbol | 75-200 g/árbol |
| ▪ Hortícolas | Ciclo corto | | 5-10 kg/ha |
| | Ciclo largo | | 10-20 kg/ha |
| ▪ Fresones | | | 5-7 kg/ha |
| ▪ Plátano | 1-3 g/planta | 3-7 g/planta | 5-15 g/planta |
| ▪ Ornamentales..... | | | 0,5-10 g/m ² |
| ▪ Flores | | | 0.5-10 g/hl |

Test:

Figura 1:
Estimación del efecto corrector de la clorosis férrica en hojas. (Pera, Lleida-España)

Escala de Clorosis:
9-10: Exuberante
6-8: Verde y crecimiento normal
5: 0% clorosis
3: 50% clorosis
1: 100% clorosis

